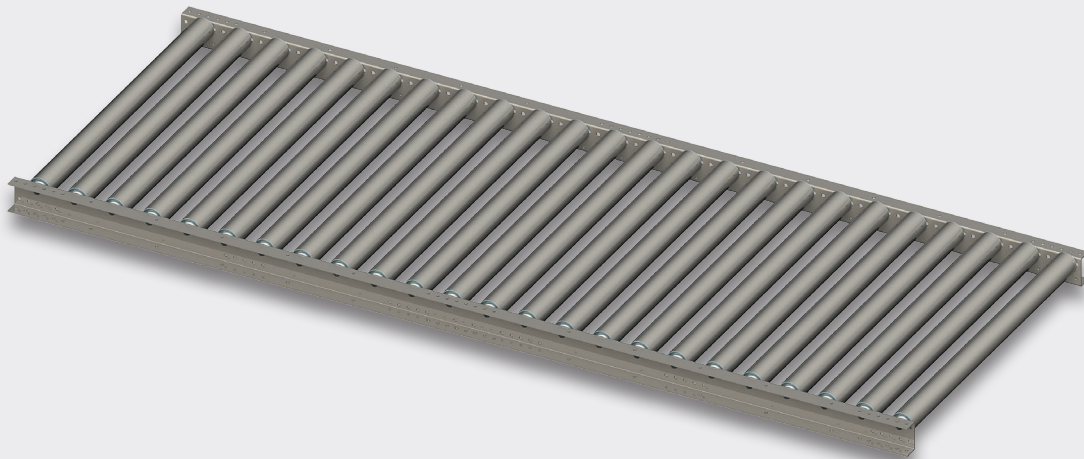


# MANUELLE SCHWERLASTFÖRDERTECHNIK

## Manuelle Schwerlastrollenbahn SRB 60



### PRODUKTBESCHREIBUNG

Die manuelle Schwerlastrollenbahn SRB 60 dient zum schwerkraft-getriebenen Transport von schweren Stückgütern. Durch umfangreiches AMI-Systemzubehör, wie z.B. Seitenführungen und Endanschlägen kann die modulare Schwerlastrollenbahn SRB 60 auf die jeweiligen Kundenanforderungen angepasst werden.

### TECHNISCHE DATEN

Traglast (max.)	600 kg/m* / 1200 kg/m* nur bei Palettentransport*
Umgebungstemperatur	0 bis +30°C
Aufstellbereich	trockener Betrieb in geschlossenen Räumen
<b>ALLGEMEIN</b>	
Einspannlänge	300 bis 1.272 mm (in 50 mm Schritten); andere Einspannlängen auf Anfrage
Rollenteilung	78 / 104 / 130 / 156 / 182 mm
Mögliche Rollenbahnlängen	bis 3.000 mm (errechnet am Vielfachen der Rollenteilung)
<b>TRAGROLLE</b>	
Rollenart	Tragrolle mit Metalltragrollenlager
Rollendurchmesser	60 mm
Rollenmaterial	Stahl verzinkt; andere Materialien auf Anfrage
<b>SEITENPROFIL</b>	
U-Profilrahmen	U-Profilrahmen: 40 x 80 x 40 mm, Stahl verzinkt** Rollenoberkante steht 10 mm über U-Profilrahmen

\*Flächenlast: Richtwerte bei NB 300, Stützweite 1,5 m und Teilung 78 mm  
\*\*andere Materialien auf Anfrage