

# TECHNISCH DETAILIERT

## STANDARD SMART-FLEXDEPOT

- MINIMALE Abmessung: Breite = 1,3 m; Länge = 2,5 m; Höhe = 2,15 m
- MAXIMALE Abmessung: Breite = 6,0 m; Länge = 6,0 m; Höhe = 4,0 m
- Sonderabmessungen:
- Bauliche Anpassungen in der Abmessung und Gegebenheit sind flexibel umsetzbar.
- Sauger => max. 1 kg (höhere Transportgewichte auf Anfrage)
- Auslager- und Einlagerzeit abhängig vom Transportgewicht
- Einlagerzeit: => 6 – 12 Sekunden
- Auslagerzeit: => 8 – 14 Sekunden
- Maximale Packungsabmessung (eckig): Länge: ca. 250 mm; Breite: ca. 150 mm; Höhe: ca. 100 mm (größere Abmessungen auf Anfrage)
- Minimale Packungsabmessung (eckig): Länge: ca. 50 mm; Breite: ca. 25 mm; Höhe: ca. 10 mm (kleinere Abmessungen auf Anfrage)
- Abmessung (rund): Ø10 – 100 mm
- Umgebungstemperatur: +0 °C => +40 °C
- Geschwindigkeit der Achsen: ca. 2,5 m/s
- Sicherheitsbremsen an den Funktionsachsen
- USV (Notbetrieb)

### EINLAGERKAPAZITÄT

*Beispielrechnung* => bei einer Packungsgröße von 130 x 70 x 50 mm hat man eine **Lagerkapazität von ca. 4.000 - 56.000 Packungen**

# OPTIMALE SYSTEMVORTEILE

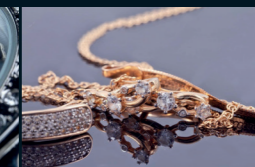
## SMART-FLEXDEPOT made by AMI

- ➔ Raumwunder
- ➔ Hohe Passgenauigkeit
- ➔ Einfache Bedienbarkeit
- ➔ Stufenweise Erweiterbar
- ➔ Maximale Auslastung
- ➔ 24/7 Service
- ➔ Automatische Software-Updates
- ➔ Individuelles Design
- ➔ Top-Qualität verbauter Materialien
- ➔ Geringes Gesamtgewicht

Unser **SMART-FLEXDEPOT** eignet sich auch zum Lagern und Kommissionieren von Produkten mit höchster Sicherheits-Priorität. Unser Fachteam berät Sie gerne.



Uhren



Schmuck



Goldbaren und Münzen