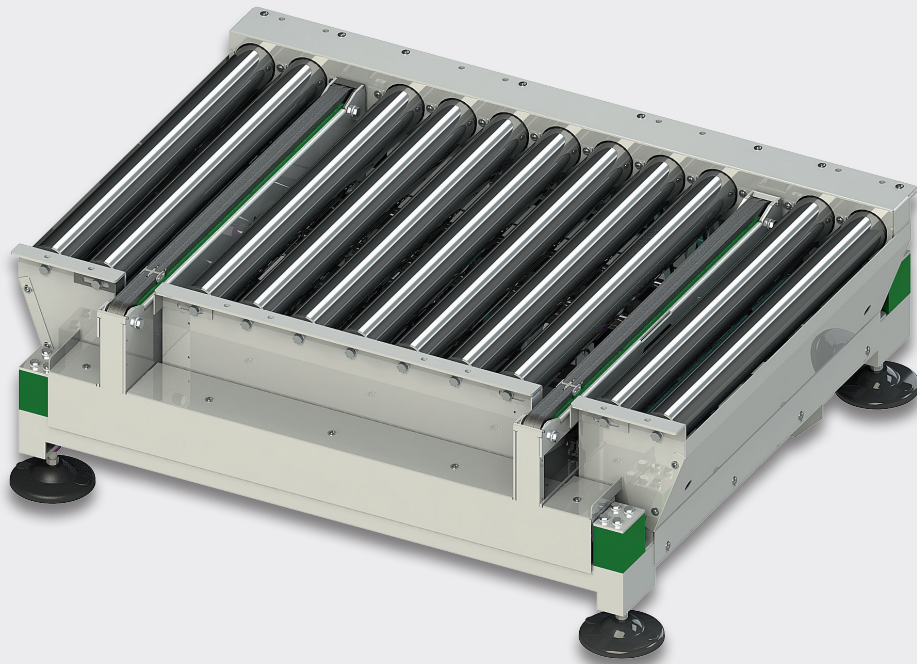


# ANGETRIEBENE SCHWERLASTFÖRDERTECHNIK

## Angetriebener Paletteneckumsetzer PEU 89



### PRODUKTBECHREIBUNG

Der Paletteneckumsetzer PEU 89 dient zum Ein- und Ausschleusen von Paletten in einem 90° Winkel aus einer Förderstrecke. Dies geschieht mit Hilfe von kettenangetriebenen Hubkassetten. Die Tragrollen werden mittels Kettenübertrieb von Rolle zu Rolle angetrieben. Dieser Förderer dient zum horizontalen Transport von Ladungsträgern wie z.B. Paletten EPAL / EURO 1-3, Chemiepaletten CP1-6, (ebenfalls Industrie - und Kunststoffpaletten in gleichen Abmaßen). Der Einsatz als staudrucklose Förderstrecke ist ebenfalls möglich. Der modular aufgebaute Rollenförderer bietet ein umfangreiches Portfolio an ausgereiftem Systemzubehör.

### TECHNISCHE DATEN

Traglast (max.)	1500 Kg
Umgebungstemperatur	0 bis +50°C
Aufstellbereich	trockener Betrieb in geschlossenen Räumen

#### ALLGEMEIN

Nennbreite	900 / 1100 / 1250 mm; andere Nennbreiten auf Anfrage
Rollenteilung	190,5 mm / **
Förderlängen	1524 mm / **

#### TRAGROLLE

Rollenart	Tragrolle mit Kettenrad und Tragachse
Rollendurchmesser	89 x 2,9 mm
Rollenmaterial	Stahl verzinkt; in VA auf Anfrage

#### Leistungsdaten

Leistung der Antriebe	Kassettenantrieb je 0,37 kW / Rollenfördererantrieb 0,55 kW 380/415 V, 50 Hz, Schutzart IP 54
Geschwindigkeit	0,3 m/sec / **

#### SEITENPROFIL

C-Profilrahmen	C-Profilrahmen: 50 x 150 x 4 mm, Stahl verzinkt (gepulvert in gewünschtem RAL-Ton oder in VA-Ausführung auf Anfrage)
----------------	---

\*\* andere Spezifikationen auf Anfrage