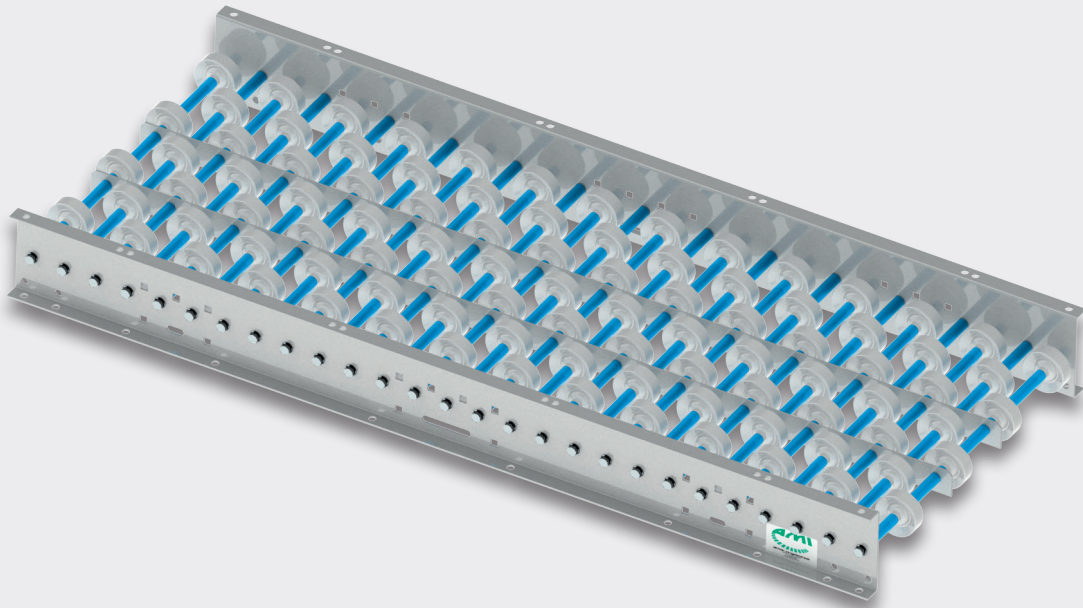


MANUELLE LEICHTFÖRDERTECHNIK

Leichtlaufröllchenbahn LRO 48-100



PRODUKTBESCHREIBUNG

Die wirtschaftliche Leichtlaufröllchenbahn LRO 48-100 dient zum schwerkraft-getriebenen Transport von kleinen Stückgütern mittels Gefälle.

Die Leichtlaufröllchenbahn LRO 48-100 findet ihren Anwendungsbereich meist in der manuellen Kommissionierung.

TECHNISCHE DATEN

Traglast (max.)	PVC-Röllchen 75 kg/m*	Stahl-Röllchen 100 kg/m*
Erforderliches Gefälle	2-5%, je nach Beschaffenheit und Gewicht	
Umgebungstemperatur	0 bis +50°C	

ALLGEMEIN

Einspannlängen	300 - 450 mm (in 50 mm Schritten) andere Einspannlängen auf Anfrage	300 - 800 mm (in 50 mm Schritten) andere Einspannlängen auf Anfrage
Rollenteilung	37,5 / 50 mm	62,5 / 75 / 100 / 125 / 150 / 200 mm
Mögliche Rollenbahnlängen	jedes vielfache (min. 2x) der Rollenteilung bis max. 3.000 mm; andere Längen auf Anfrage	

TRAGROLLE

Rollenart	Leichtlaufröllchen mit gelagerter Achse
Rollendurchmesser	48 mm
Rollenmaterial	Stahl verzinkt, PVC

SEITENPROFIL

U-Profilrahmen	20 x 100 x 20 mm, Stahl verzinkt**, Profilhöhe 100 mm, Rollenoberkante steht 31 mm unter U-Profilrahmen
----------------	---

*Flächenlast: Richtwerte bei NB 300, Stützweite 1,5 m und Teilung 62,5mm
**andere Materialien auf Anfrage