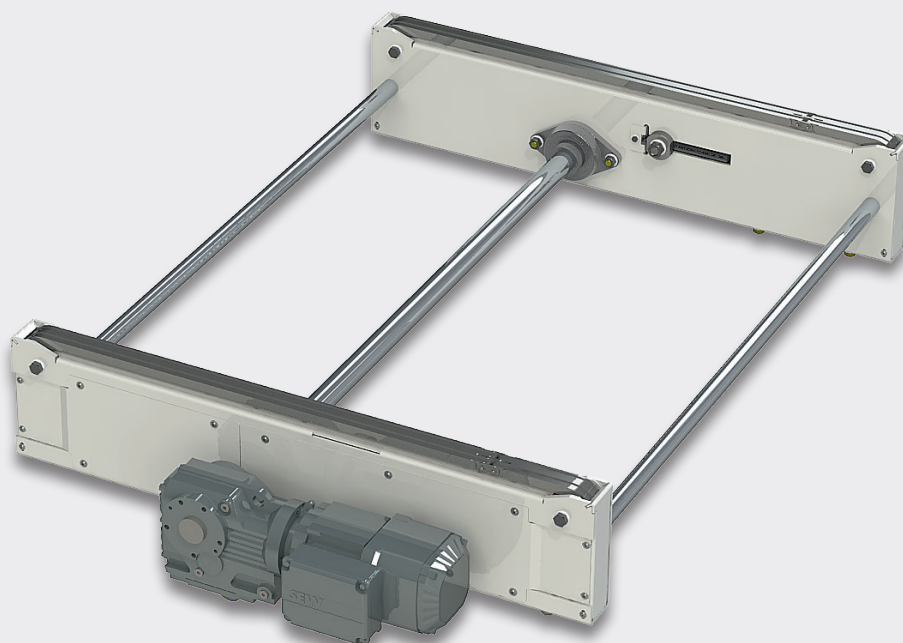


ANGETRIEBENE SCHWERLASTFÖRDERTECHNIK

Angetriebener 2-Strang Kettenförderer KF 2-A



PRODUKTBECHREIBUNG

Der Kettenförderer KF 2-A ist standardmäßig mit einem **Aufsteckgetriebe (A)** ausgestattet. Der Vortrieb der Palette erfolgt über eine 2-Strang-Rollenkette. Dieser Förderer dient zum horizontalen Transport von Ladungsträgern wie z.B. Paletten EPAL / EURO 1-3, Chemiepaletten CP1-6, (ebenfalls Industrie- und Kunststoffpaletten in gleichen Abmaßen). Der Einsatz als staudrucklose Förderstrecke ist ebenfalls möglich. Der modular aufgebaute Kettenförderer bietet ein umfangreiches Portfolio an ausgereiftem Systemzubehör.

TECHNISCHE DATEN

Traglast (max.)	1500 Kg
Umgebungstemperatur	0 bis +50°C
Aufstellbereich	trockener Betrieb in geschlossenen Räumen
ALLGEMEIN	
Kettenabstand	700 / 950 / 1150 mm; Euro- & Chemiepaletten in Längs- und Querrichtung; andere Palettengrößen auf Anfrage
Teilung	durchgehende Kette
Förderlängen	1524 mm / **
ANTRIEBSART	
Kette	Rollenkette 12 B-2
Kettenstränge	2 Stück
Leistungsdaten	
Leistung der Antriebe	0,37 kW (Dauerbetrieb) / 0,37 kW mit Umrichter (staudruckloser Betrieb) / ** 380/415 V, 50 Hz, Schutzart IP 54
Geschwindigkeit	0,3 m/sec / **
SEITENPROFIL	
C-Profilrahmen	C-Profilrahmen: 65 x 200 x 5 mm, Stahl verzinkt (gepulvert in gewünschtem RAL-Ton oder in VA-Ausführung auf Anfrage)

** andere Spezifikationen auf Anfrage