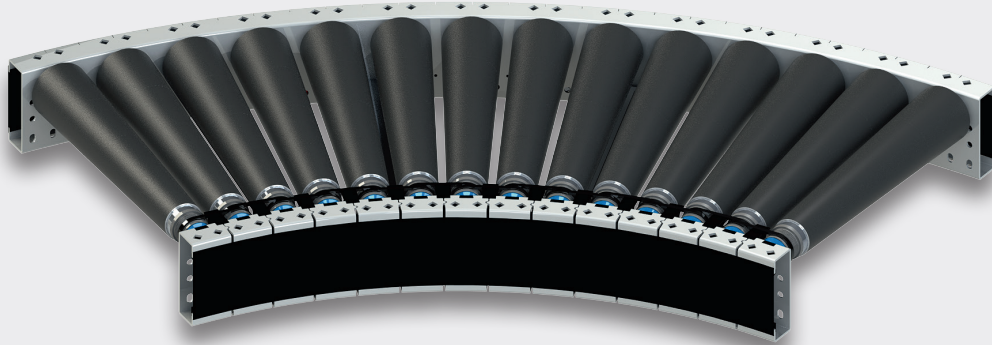


ANGETRIEBENE LEICHTFÖRDERTECHNIK

Angetriebene Rollenkurve ARK 50-130-MPÜ 60° IR 760



PRODUKTBESCHREIBUNG

Die angetriebene Rollenkurve ARK 50-130-MPÜ ist mit einem Motorrollenantrieb ausgestattet, welcher durch Poly-V-Riemen weitere Rollen übertreibt. Der Förderer ist ohne hervorstehende Kanten und Schrauben ausgelegt. Durch die Verwendung von Motorrollen ist die angetriebene Rollenkurve ARK 50-130-MPÜ im Standard als staudruckloser Förderer ausgelegt. Sie ist die optimale Ergänzung zu unserem angetriebenen Rollenförderer ARF 50-130 MPÜ.

TECHNISCHE DATEN

| | |
|---------------------|---|
| Traglast (max.) | 50 kg / pro Stauplatz* |
| Umgebungstemperatur | +5 bis +40°C / Kühlbereich möglich |
| Aufstellbereich | trockener Betrieb in geschlossenen Räumen |

ALLGEMEIN

| | |
|--------------|---|
| Nennbreite | 350 bis 1.050 mm (in 50 mm Schritten); andere Nennbreiten auf Anfrage |
| Innenradius | 760 mm |
| Rollenanzahl | 14 Stück |
| Winkel | 60° |

TRAGROLLE

| | |
|-------------------|---|
| Rollenart | Tragrolle mit Kunststofflagerboden und Kugellager / Poly-V Übertriebskopf |
| Rollendurchmesser | 50 mm |
| Rollenmaterial | Stahl verzinkt mit Kunststoffkone; andere Materialien auf Anfrage |

LEISTUNGSDATEN

| | |
|--------------------------|---|
| Leistung der Antriebe | 40 W; Anschluß 24 VDC |
| Geschwindigkeiten (max.) | max. 60 m/min bei max. 35 kg / max. 48 m/min bei max. 50 kg |

SEITENPROFIL

| | |
|----------------|---|
| C-Profilrahmen | C-Profilrahmen: 40 x 125 x 40 mm, Stahl gepulvert nach Wunsch RAL-Ton** Rollenoberkante steht 5 mm über C-Profilrahmen |
|----------------|---|

*Flächenlast: Richtwerte bei NB 300, Stützweite 1,5 m und Teilung 60 mm
**andere Materialien auf Anfrage