

# MANUELLE SCHWERLASTFÖRDERTECHNIK

## Manuelle Palettenentnahmestation PES-60

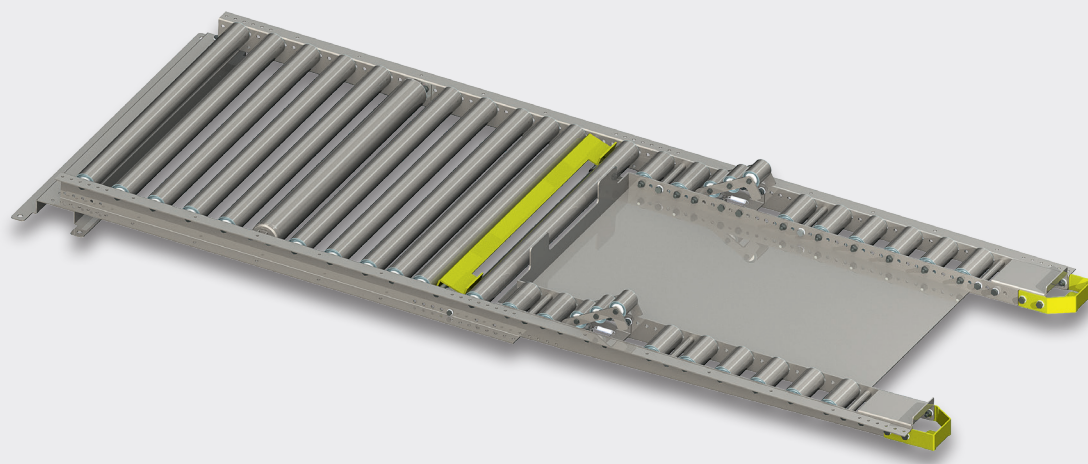


Abbildung zeigt Beispielvariante

### PRODUKTBESCHREIBUNG

Die manuelle Palettenentnahmestation PES-60 dient zur Abnahme von Standard-Europaletten nach DIN EN 13698-1 mit z.B. Handhubwagen, Elektrohubwagen oder Gabelstaplern. Die manuelle Palettenentnahmestation wird zudem individuell für weitere Palettentypen in anderen Längen und Breiten angeboten. Sie ist die perfekte Ergänzung für unsere manuellen Schwerlastrollenbahnen. Alternativ umfasst unser Produktspektrum auch angetriebene Palettenentnahmestationen. Durch das umfangreiche AMI-Systemzubehör, wie z.B. Einweisungen, Seitenführungen und Endanschlägen kann die modulare manuelle Palettenentnahmestation PES-60 auf die jeweiligen Kundenanforderungen angepasst werden.

### TECHNISCHE DATEN

Traglast (max.)	1.200 kg/m
Umgebungstemperatur	0 bis +30°C
Aufstellbereich	trockener Betrieb in geschlossenen Räumen

#### ALLGEMEIN

Einspannlänge	872 / 1072 / 1272; andere Einspannlängen auf Anfrage
Rollenteilung	78 / 104 / 130 / 156 / 182 mm
Mögliche Rollenbahnlängen	2.500 mm

#### TRAGROLLE

Rollenart	Tragrolle mit Metalltragrollenlager
Rollendurchmesser	60 mm
Rollenmaterial	Stahl verzinkt; andere Materialien auf Anfrage

#### SEITENPROFIL

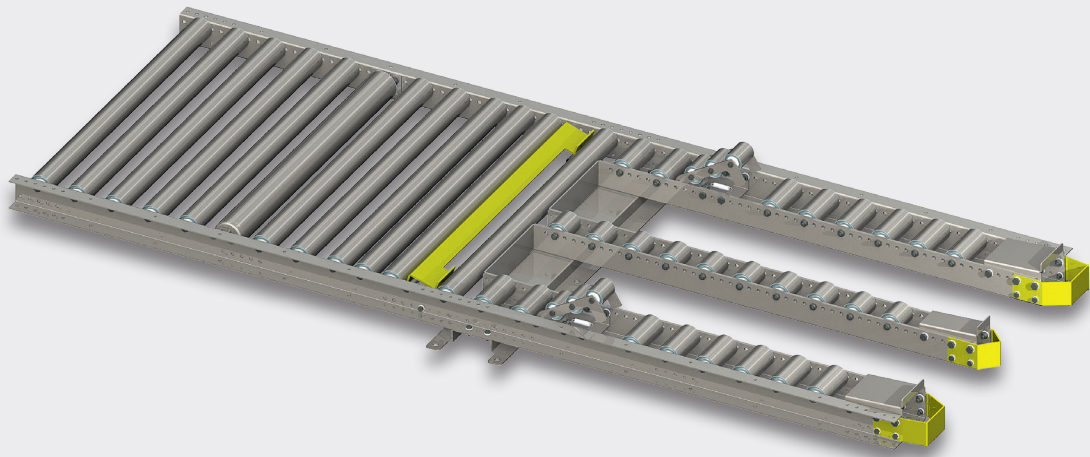
U-Profilrahmen	U-Profilrahmen: 40 x 80 x 40 mm, Stahl verzinkt** Rollenoberkante steht 10mm über U-Profilrahmen
----------------	---

\*\*andere Materialien auf Anfrage

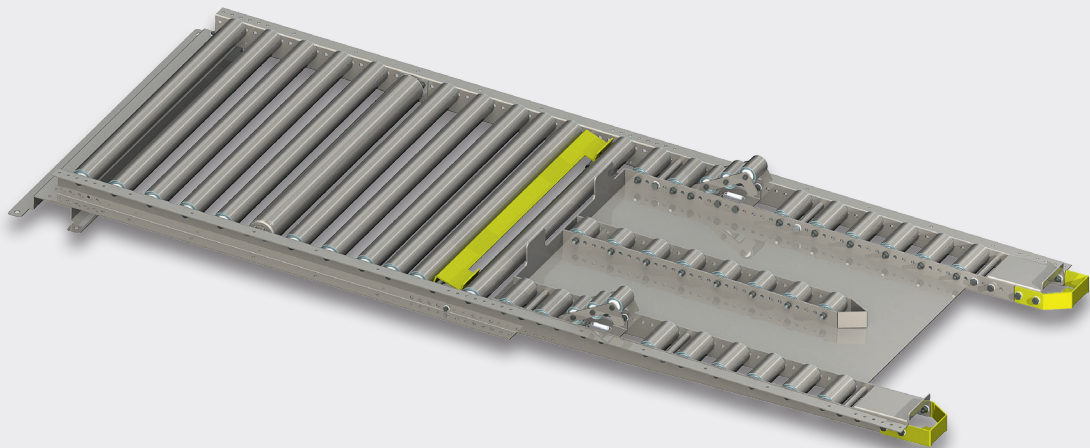
Weiteres Zubehör auf Seite 98/99

# MANUELLE SCHWERLASTFÖRDERTECHNIK

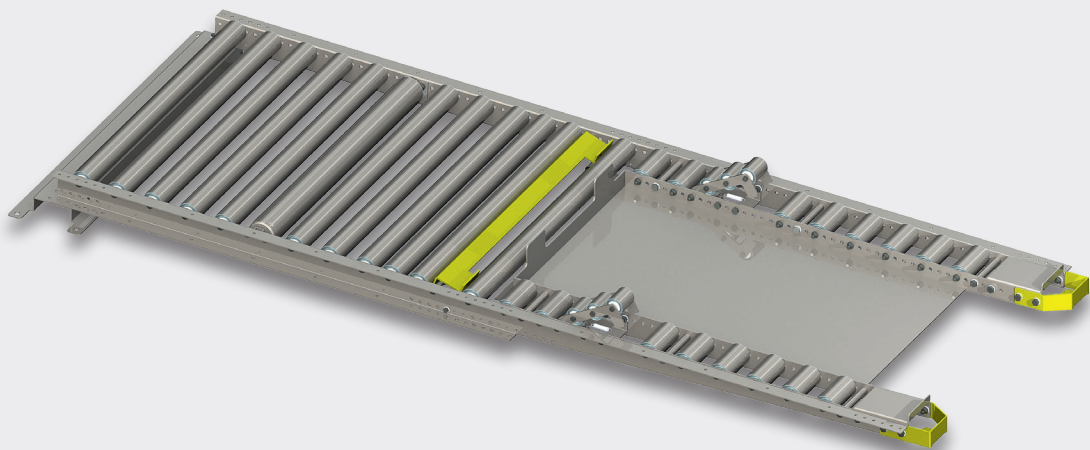
Manuelle Palettenentnahmestation PES-60 (Ausschließlich für Paletten)



**Automatische Palettenentnahmestation 3-Strang für Gabelstaplerentnahme**



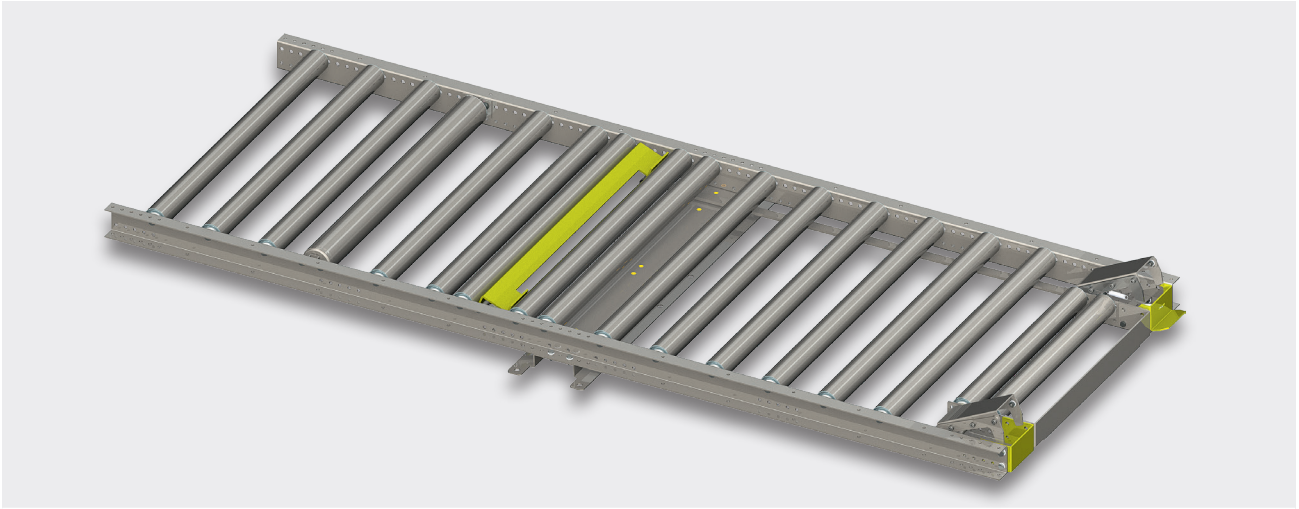
**Automatische Palettenentnahmestation 3-Strang für Handhubwagen**



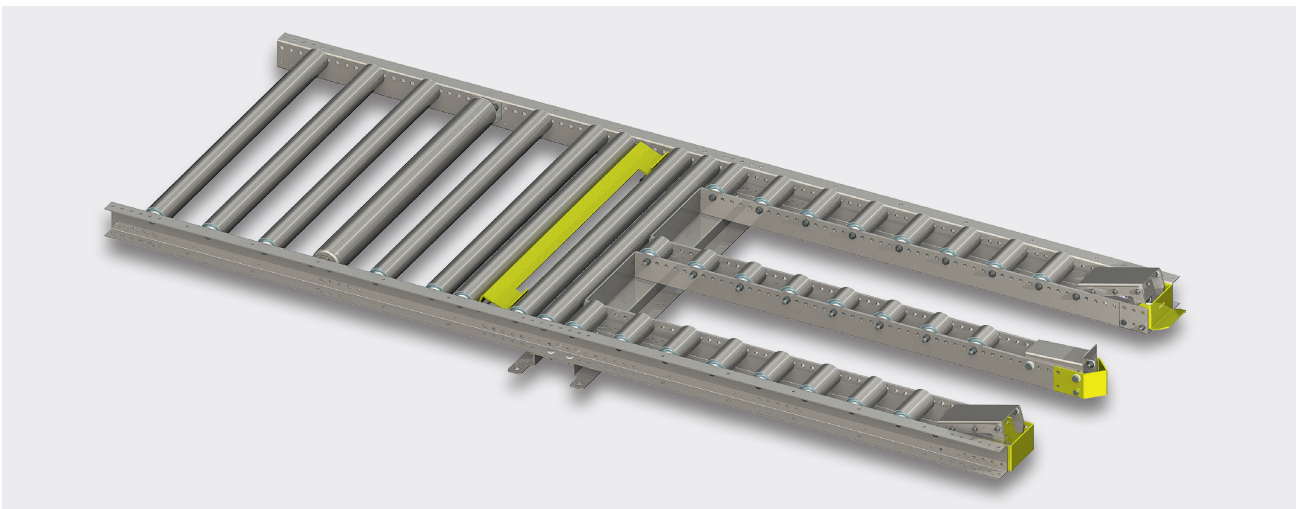
**Automatische Palettenentnahmestation 2-Strang für E-Hubwagen**

# MANUELLE SCHWERLASTFÖRDERTECHNIK

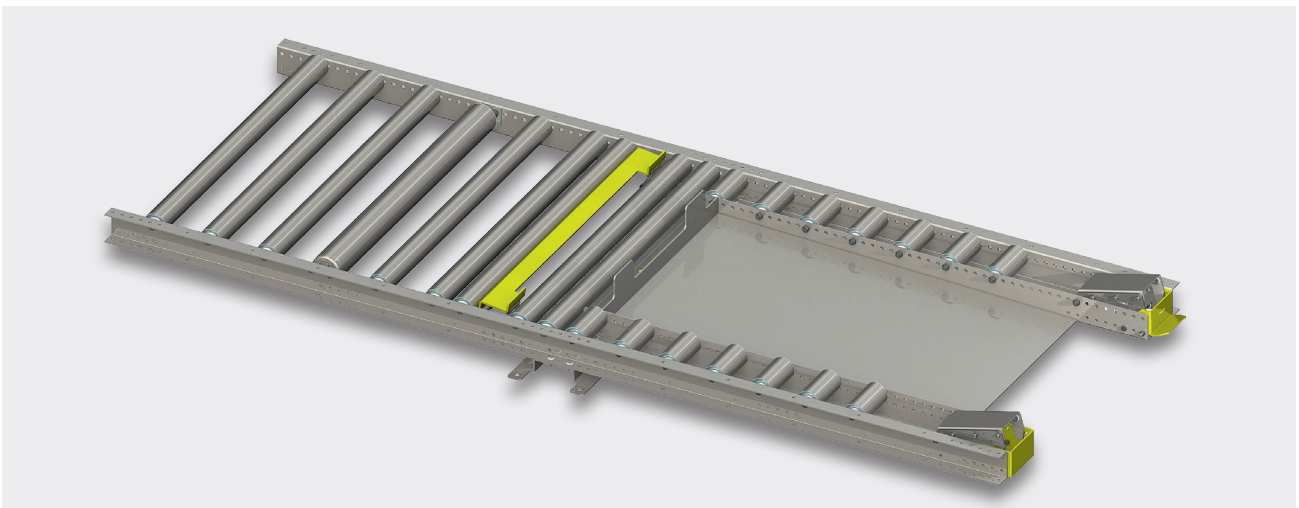
Manuelle Palettenentnahmestation PES-60 (Für Gitterboxen und Palette geeignet)



**Manuelle / automatische Palettenentnahmestation mit durchgehenden Rollen**



**Manuelle Palettenentnahmestation 3-Strang für Gabelstapler**



**Manuelle Palettenentnahmestation 2-Strang für E-Hubwagen**