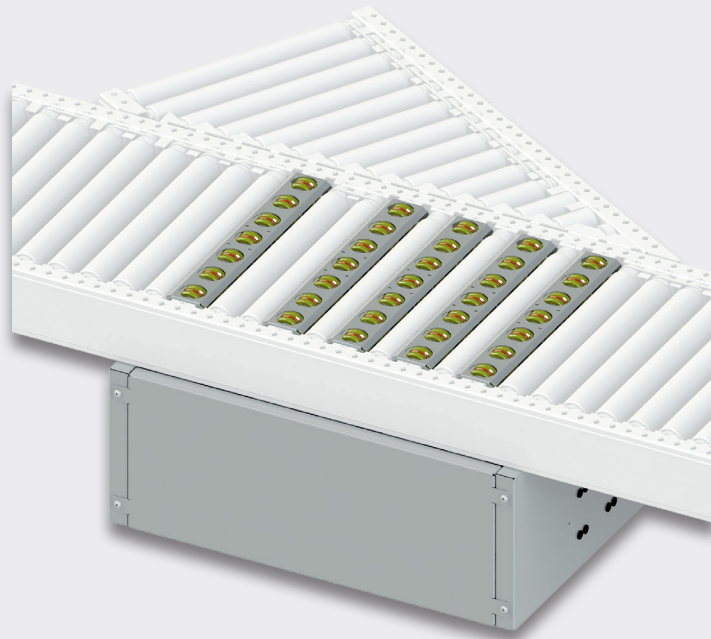


ANGETRIEBENE LEICHTFÖRDERTECHNIK

Pop-Up-Diverter 24V



PRODUKTBESCHREIBUNG

Der Pop-Up-Diverter dient dem Ausschleusen von geeignetem Fördergut mit einem Winkel von bis zu 45° (plus / minus) aus einem Rollenförderer. Die Ausschleusrichtung ist variabel (links oder rechts). Alternativ kann eine Ausschleusung von wahlweise links oder rechts 90° realisiert werden. Der Pop-Up-Diverter kann aus mehreren Kassetten mit einer Breite von 75 mm zusammengesetzt und getrennt voneinander gesteuert werden. Durch die modulare Bauweise kann der Pop-Up-Diverter auch nachträglich an einem ARF 50-130-MPÜ nachgerüstet werden. In Verbindung mit einem angetriebenen Rollenzwickel kann eine Weiche realisiert werden.

TECHNISCHE DATEN

Traglast (max.)	50 kg
Umgebungstemperatur	+5 bis +40°C / Kühlbereich möglich
Aufstellbereich	trockener Betrieb in geschlossenen Räumen

ALLGEMEIN

Nennbreite	450 / 650 / 850 mm; andere Nennbreiten auf Anfrage
Rollenteilung	75 mm
Rollenteilung quer zur Förderrichtung	65,0 mm bei Einspannlänge 450 / 650 mm 60,5 mm bei Einspannlänge 850 mm
Schwenkwinkel	max. +/- 45°, wahlweise 90° links oder rechts
Schwenkzeit	0,4 sek.

LEISTUNGSDATEN

Leistung der Antriebe	40 W; Anschluß 24 VDC
Geschwindigkeiten (max.)	max. 60 m/min bei max. 35 kg / max. 48 m/min bei max. 50 kg

PROFIL

Verkleidung	Blechunterbau, Stahl gepulvert nach Wunsch RAL-Ton**
-------------	--

**andere Materialien auf Anfrage