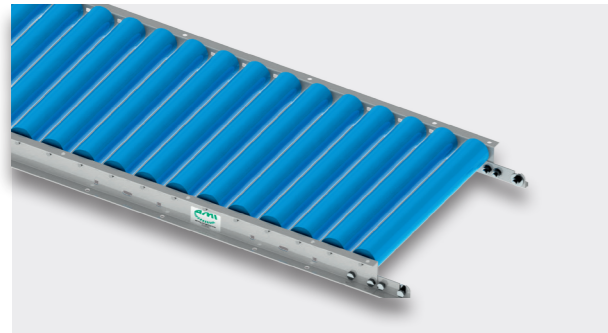


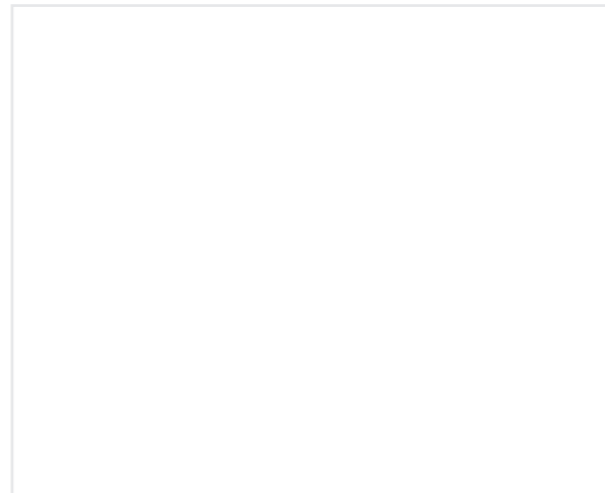
VERBINDUNGSMATERIAL



Verbindungsmaterial

Verbindungsflasche verzinkt inkl. Montagematerial

Dient zum Verbinden zweier typgleicher Rollenbahnen



SEITENFÜHRUNGEN



Seitenführung Variante C-Profil 20 x 60 x 20 verzinkt

Zur einfachen Montage auf dem Rollenbahnprofil

Inkl. Befestigungsmaterial



Seitenführung Variante C-Profil 28 x 12 verzinkt

In Breite und Höhe verstellbar

Inkl. Befestigungsmaterial



Seitenführung Variante C-Profil 28 x 12 mit Werkstoff S

In Breite und Höhe verstellbar, schonend und gleitfähig

Inkl. Befestigungsmaterial

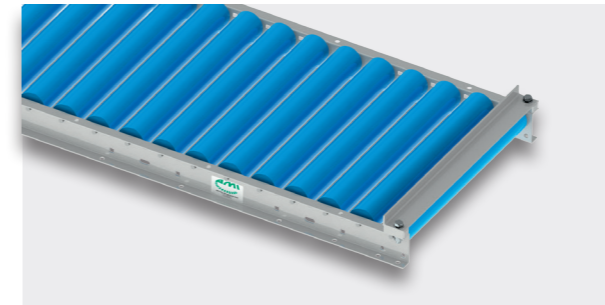


Seitenführung Variante Rundrohr Ø 22mm verzinkt

In Breite und Höhe verstellbar

Inkl. Befestigungsmaterial

ENDANSCHLÄGE



Endanschlagswinkel 40 x 20 Stahl verzinkt

Inkl. Befestigungsmaterial



Endanschlagswinkel 103 x 30 Stahl verzinkt

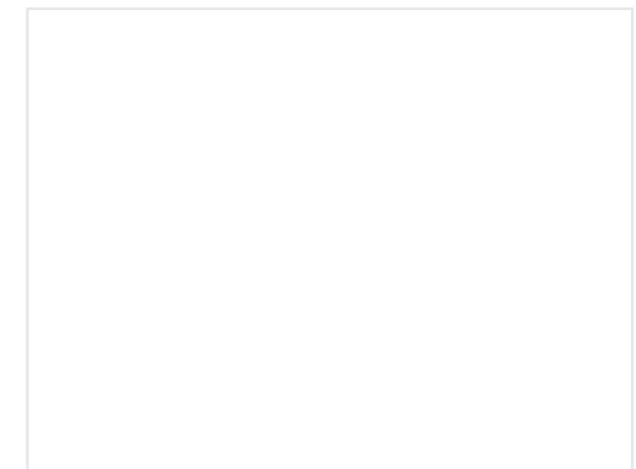
Inkl. Befestigungsmaterial



Endanschlagsrolle PVC Ø 50mm

Höhe: 63 mm über Profilloberkante

Inkl. Befestigungsmaterial



STÜTZEN



Zweibeinstütze Typ Stahl starr

mit Schraubstellfuß, Stahl verzinkt

Diverse Höhen wählbar: SH = 250 - 1150 mm



Aluminium Zweibeinstütze teleskopierbar

Mit Schraubstellfuß

Diverse Höhen wählbar:
SH = 240 - 410 mm
SH = 340 - 610 mm
SH = 540 - 1.010 mm
SH = 750 - 1.410 mm