

# MANUELLE SCHWERLASTFÖRDERTECHNIK

## Manuelle Palettenaufgabestation PAS-60

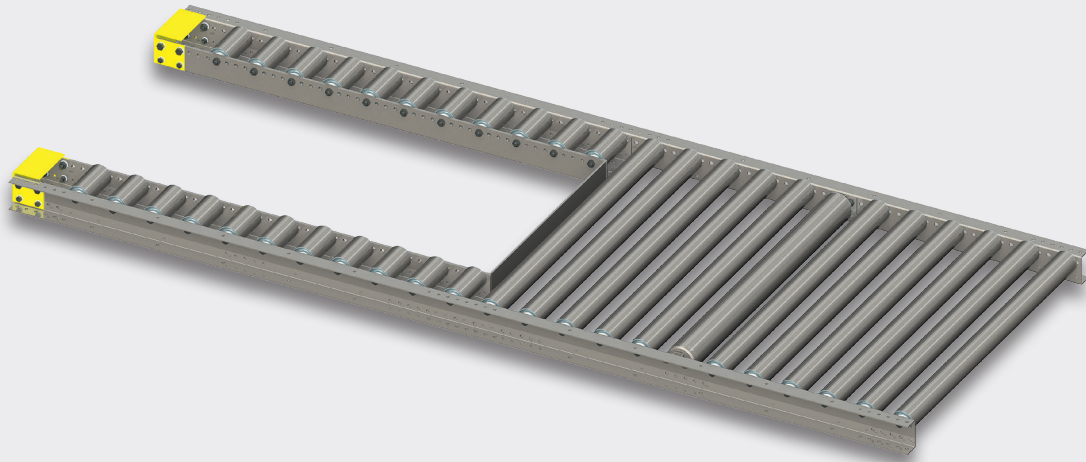


Abbildung zeigt Beispielvariante

### PRODUKTBESCHREIBUNG

Die manuelle Palettenaufgabestation PAS-60 dient zur Aufgabe von Standard-Europaletten nach DIN EN 13698-1 mit z.B. Handhubwagen, Elektrohubwagen oder Gabelstaplern. Die manuelle Palettenaufgabestation wird zudem individuell für weitere Palettentypen in anderen Längen und Breiten angeboten. Sie ist die perfekte Ergänzung für unsere manuellen Schwerlastrollenbahnen. Alternativ umfasst unser Produktspektrum auch angetriebene Palettenaufgabestationen. Durch das umfangreiche AMI-Systemzubehör, wie z.B. Einweisungen, Seitenführungen und Endanschläge kann die modulare manuelle Palettenaufgabestation PAS-60 auf die jeweiligen Kundenanforderungen angepasst werden.

### TECHNISCHE DATEN

Traglast (max.)	1.200 kg/m
Umgebungstemperatur	0 bis +30°C
Aufstellbereich	trockener Betrieb in geschlossenen Räumen

#### ALLGEMEIN

Einspannlänge	872 / 1.272 mm; andere Einspannlängen auf Anfrage
Rollenteilung	78 / 104 / 130 / 156 / 182 mm
Mögliche Rollenbahnlängen	1.250 / 2.500 mm

#### TRAGROLLE

Rollenart	Tragrolle mit Metalltragrollenlager
Rollendurchmesser	60 mm
Rollenmaterial	Stahl verzinkt; andere Materialien auf Anfrage

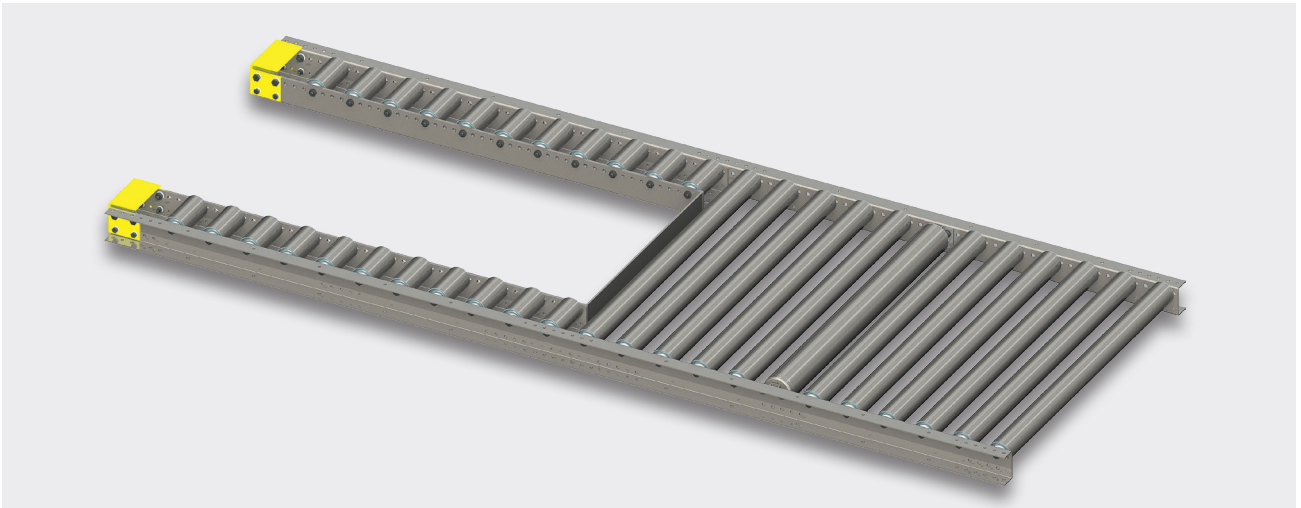
#### SEITENPROFIL

U-Profilrahmen	U-Profilrahmen: 40 x 80 x 40 mm, Stahl verzinkt** Rollenoberkante steht 10mm über U-Profilrahmen
----------------	---

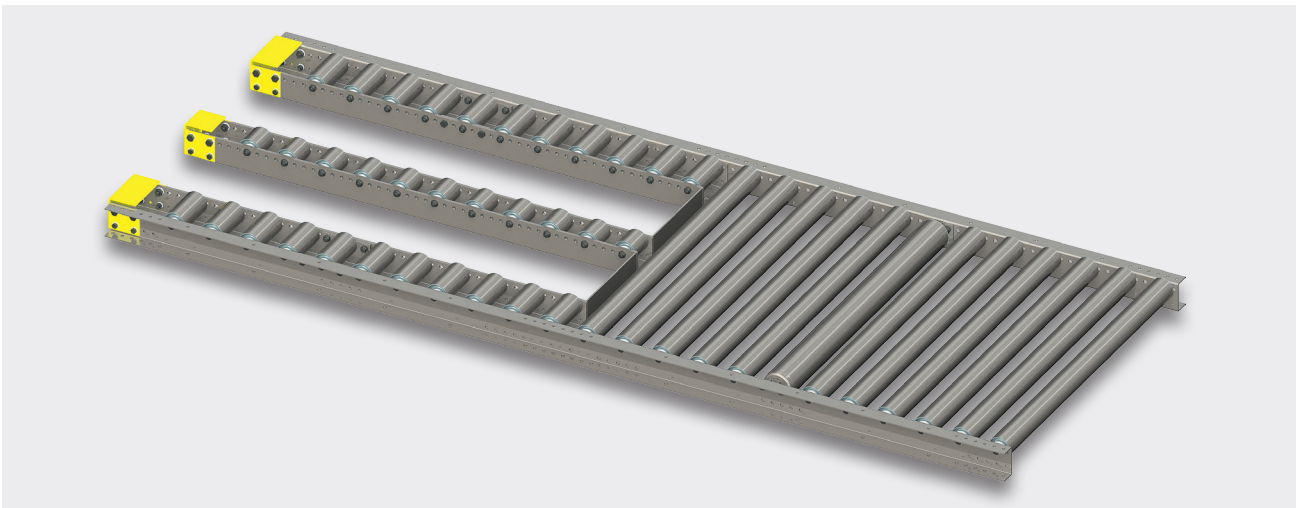
\*\*andere Materialien auf Anfrage

# MANUELLE SCHWERLASTFÖRDERTECHNIK

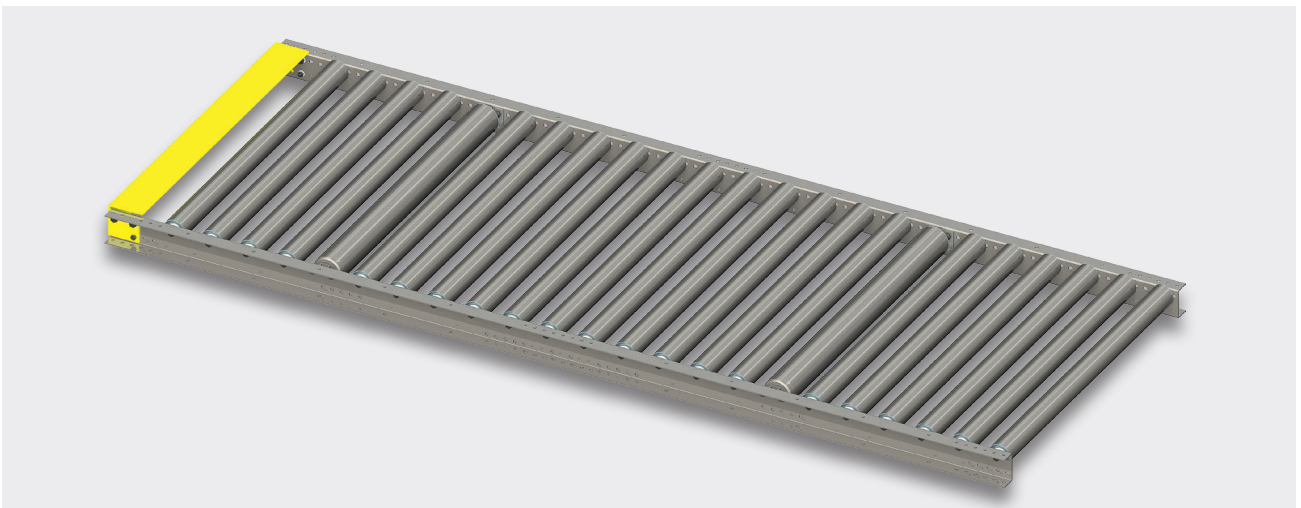
Manuelle Palettenaufgabestation PAS-60



**Manuelle Palettenaufgabestation 2-Strang**



**Manuelle Palettenaufgabestation 3-Strang**



**Manuelle Palettenaufgabestation mit durchgehenden Rollen**