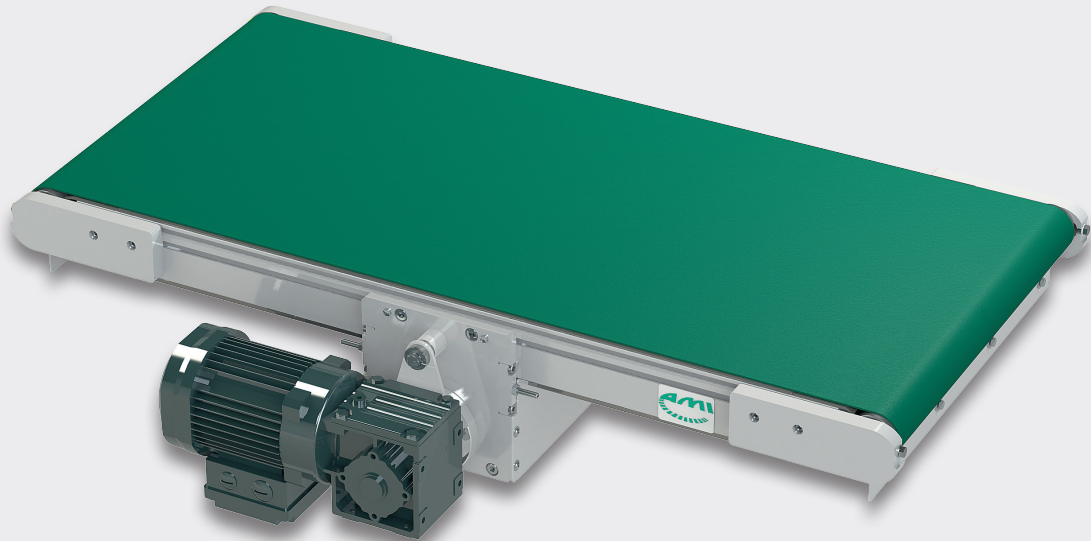


ANGETRIEBENE LEICHTFÖRDERTECHNIK

Kleingurtförderer KGF 65-MA



PRODUKTBESCHREIBUNG

Der Kleingurtförderer KGF 65-MA besitzt einen **Mittelantrieb (M)** mit **Aufsteckgetriebe (A)**. Der KGF 65-MA findet seine Verwendung beim Transportieren von überwiegend horizontal und schräg zu bewegenden Fördergütern wie Behälter, Stückgüter, Tableaus und Kartonagen, sowie als Staustrecke für orientierte Einzelteile und zur Verkettung von Maschinen und Anlagen.

TECHNISCHE DATEN

Streckenlast (max.)	25 kg/m
Gesamtlast (max.)	75 kg
Umgebungstemperatur	-5 bis +50°C
Aufstellbereich	trockener Betrieb in geschlossenen Räumen

ALLGEMEIN

Gurtbreite	150 bis 800 mm (in 50 mm Schritten); andere Gurtbreiten auf Anfrage
Förderlängen	650 - 8.000 mm
Gurtverhältnis	1 : 1,5 (Breite zu Länge)
Antriebsdurchmesser	80 mm (PU-beschichtet)
Umlenkungsdurchmesser	52 / 35 / 13 / 8 mm
Gurtausführung	Diverse Varianten möglich

LEISTUNGSDATEN

Leistung der Antriebe	0,12 - 0,55 kW; Anschluß für 220/240 - 380/415 V, 50 Hz, Schutzart IP 54
Geschwindigkeiten (max.)	60 m/min

AUFBAU

Grundrahmen	Quersteifer Alu-Grundrahmen mit Gleitblech H=65 mm
-------------	--